



160016040467

监 测 报 告

青地环监 [2021] 21 号

项目名称：都兰金辉矿业有限公司自行监测(有组织
废气)

委托单位：都兰金辉矿业有限公司

监测类别：服务监测

青海省地质矿产测试应用中心



监测报告说明

1. 本报告未加盖本单位报告专用章无效。
2. 报告内容需填写齐全、清楚；涂改无效；无审核签发者签字无效。
3. 甲方如对监测报告结果有异议，收到本监测报告之日起十日内向我单位提出。
4. 本报告未经同意不得用于广告宣传。
5. 复制本报告中的部分内容无效。

地址：青海省西宁市新城北路9号

邮政编码：810021

电话：0971-6302202

传真：0971-6302202

E-mail: qhsun2007@163.com

联系人：朱琳

一、基本情况



| | | | |
|------|---|------|---------------------|
| 项目名称 | 都兰金辉矿业有限公司环境监测 | | |
| 委托单位 | 都兰金辉矿业有限公司 | 检测性质 | 委托检测 |
| 联系人 | 张国龙（项目负责） | 联系电话 | 18797015524 |
| 检测对象 | 有组织废气 | 样品来源 | 委托自采 |
| 采样点位 | 一选厂破碎工段除尘设备、一选厂粉矿仓除尘设备、一选厂筛分车间除尘设备、二选厂破碎工段除尘设备、二选厂粉尘仓除尘设备 | | |
| 采样日期 | 2021.5.23至2021.5.26 | 检测日期 | 2021.5.27至2021.6.15 |
| 检测内容 | 检测项目： (1) 有组织废气：一选厂破碎工段除尘设备、一选厂粉矿仓除尘设备、一选厂筛分车间除尘设备、二选厂破碎工段除尘设备、二选厂粉尘仓除尘设备中颗粒物的监测。 监测频次：监测1天 | | |

二、主要检测设备及方法

1 采样仪器设备

有组织废气采样仪器设备

| 序号 | 监测项目 | 仪器设备名称 | 型号 | 数量(台) | 室编号 |
|----|------|---------|--------|-------|---------|
| 1 | 颗粒物 | 烟尘烟气测试仪 | GH-60E | 1 | QHSH-08 |

三、采样及执行标准

有组织废气监测的监测人员持证上岗、采样点以及分析方法等严格按照《固定源废气监测技术规范》《固定源废气低浓度颗粒物的测定 重量法》和《空气和废气监测分析方法》(第四版增补版)中有关执行。执行标准按《大气污染物综合排放标准》GB16297-1996 表 2 中二级标准限值。

四、分析方法及检出限

有组织废气监测分析及检出限

| 检测项目 | 分析方法 | 检出限 | 单位 |
|------|--|------|-------------------|
| 颗粒物 | 固定污染源排气中颗粒的测定与气态污染物采样方法 GB/T 16157-1996 | 0.10 | mg/m ³ |

五、检测结果

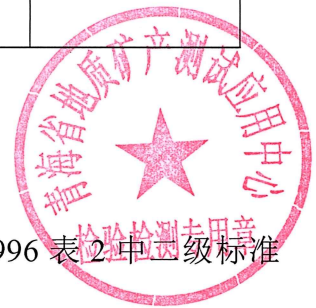
有组织废气监测点位及检测结果如下:

| 检测点位 | 分析项目 | 采样时间 | 检测频次 | 分析结果 (mg/m ³) | 限值 (mg/m ³) |
|---------------|------|-----------|------|------------------------------|----------------------------|
| 金辉一选厂 破碎排口 | 颗粒物 | 2021.5.25 | 第一次 | 13.6 | 120 |
| | | | 第二次 | 14.6 | |
| | | | 第三次 | 12.5 | |
| | | | 均值 | 13.6 | |

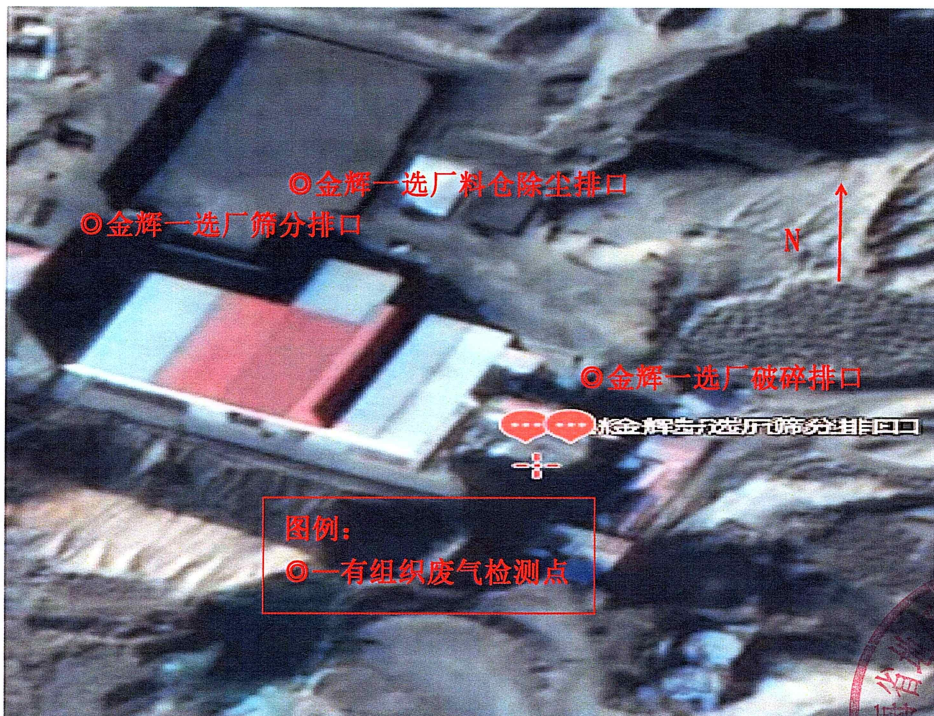
| | | | | | |
|---------------------|------|-----------|------|------------------------------|----------------------------|
| 金辉一选厂 筛分排口 | 颗粒物 | 2021.5.25 | 第一次 | 10.7 | 120 |
| | | | 第二次 | 9.08 | |
| | | | 第三次 | 9.77 | |
| | | | 均值 | 9.85 | |
| 检测点位 | 分析项目 | 采样时间 | 检测频次 | 分析结果 (mg/m ³) | 限值 |
| 金辉一选厂 料仓除尘排 口 | 颗粒物 | 2021.5.25 | 第一次 | 18.8 | 120 |
| | | | 第二次 | 17.7 | |
| | | | 第三次 | 16.1 | |
| | | | 均值 | 17.5 | |
| 金辉二选厂 破碎排口 | 颗粒物 | 2021.5.25 | 第一次 | 13.6 | 120 |
| | | | 第二次 | 12.0 | |
| | | | 第三次 | 12.9 | |
| | | | 均值 | 12.8 | |
| 检测点位 | 分析项目 | 采样时间 | 检测频次 | 分析结果 (mg/m ³) | 限值 (mg/m ³) |
| 金辉二选厂 矿粉仓排口 | 颗粒物 | 2021.5.25 | 第一次 | 17.0 | 120 |
| | | | 第二次 | 15.2 | |
| | | | 第三次 | 18.1 | |
| | | | 均值 | 16.8 | |

六、结果评价

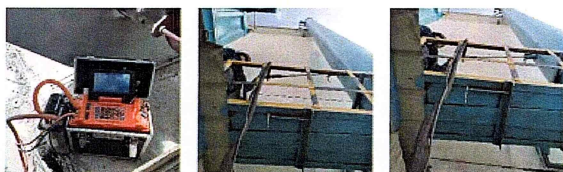
各处检测均满足《大气污染物综合排放标准》GB16297-1996表2中二级标准限值的要求。



附件：



金辉二选厂破碎排口



描述：颗粒物

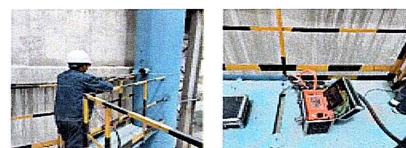
创建时间：2021.05.25 15:24:46

位置：36°15'40.89"N, 95°53'50.8"E

海拔：3186.0m

地址信息：青海省海西蒙古族藏族自治州都兰县

金辉一选厂粉仓除尘排口



描述：颗粒物

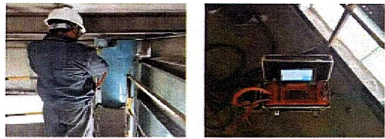
创建时间：2021.05.25 14:21:23

位置：36°16'30.3"N, 95°52'56.8"E

海拔：3097.0m

地址信息：青海省海西蒙古族藏族自治州都兰县
都兰金辉矿业有限公司东283米

金辉一选厂筛分排口



描述: 颗粒物

创建时间: 2021.05.25 11:14:17

位置: 36°16'30.3"N, 95°52'57.22"E

海拔: 3097.0m

地址信息: 青海省海西蒙古族藏族自治州都兰县
都兰金辉矿业有限公司东295米

金辉一选厂破碎排口



描述: 颗粒物

创建时间: 2021.05.25 10:39:43

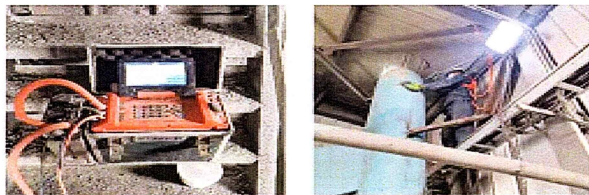
位置: 36°16'27.76"N, 95°52'57.78"E

海拔: 3102.0m

地址信息: 青海省海西蒙古族藏族自治州都兰县
都兰金辉矿业有限公司东323米



金辉二选厂矿粉仓排口



描述: 颗粒物

创建时间: 2021.05.25 17:02:05

位置: 36°15'43.56"N, 95°53'51.1"E

海拔: 3187.0m

地址信息: 青海省海西蒙古族藏族自治州都兰县



报告编制: 张作刚
日期: 2021.6.22

审核: 张作刚
日期: 2021.6.22

签发: 张作刚
日期: 2021.6.22

*** 报告结束 ***